

ETNA

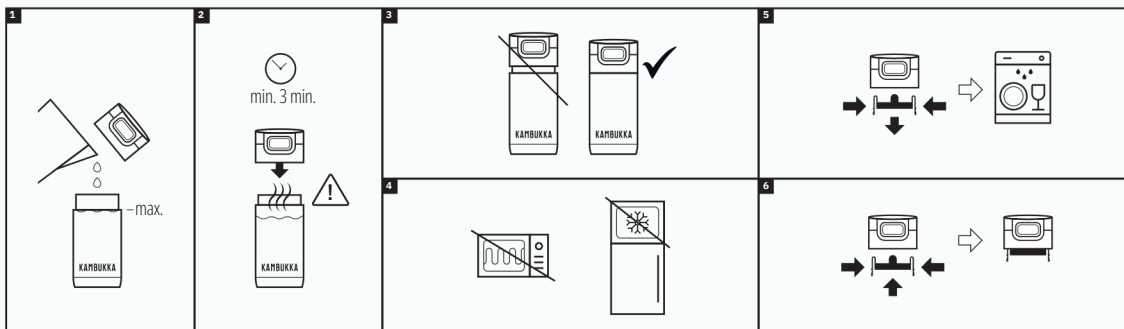
KAMBUKKA®

ZALECENIA DOTYCZĄCE UŻYTKOWANIA

- Odpowiedni do gorących i zimnych napojów.
 - Utrzymywanie temperatury ciepłego napoju (godziny): wykres 1
 - Utrzymywanie temperatury zimnego napoju (godziny): wykres 2
 - Wszystkie kubki Kambukka zostały rygorystycznie przetestowane w pełnym zakresie objętości i warunków termicznych
- Ostrożnie: Napój może być bardzo gorący.
- Trzymać z dala od dzieci, gdy w naczyniu znajduje się gorący płyn.
- **1** Nie przepelniać. Napełniać maksymalnie do poziomu paska.
- **2** W przypadku zalewania wrzątkiem, odczekać do ochłodzenia przez co najmniej 3 minuty, po czym zamknąć nakrętkę. Bardzo gorący płyn może wytworzyć nadciśnienie, powodując wyrzucenie płynu na zewnątrz i poparzenie. Zawsze naciskaj przycisk, trzymając kubek w pozycji pionowej z dala od twarzy przed rozpoczęciem picia.
- **3** Przed przystąpieniem do picia upewnij się, czy nakrętka jest właściwie i szczelnie dokręcona do korpusu.
- **4** Nie stosować w kuchenke mikrofalowej oraz zamrażalce.
- Uniwersalna nakrętka. Pasuje do każdego korpusu Kambukka, jednak z myślą o optymalnym użytkowaniu zalecamy stosowanie nakrętek z oryginalnymi pojemnikami.

INSTRUKCJE DOTYCZĄCE CZYSZCZENIA

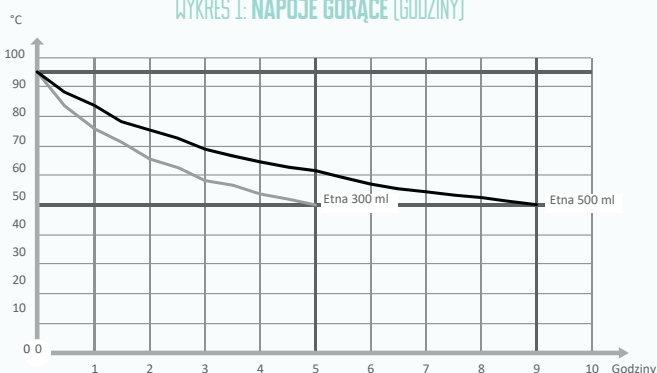
- Przed pierwszym użyciem umyj wszystkie części wodą z płynem.
- Nakrętki można myć w zmywarce.
- Jeśli kubek wykonany jest z polerowanej stali nierdzewnej (obudowa niekolorowana ani nielakierowana), można myć jego korpus w zmywarce.
- Jeśli kubek jest kolorowany lub lakierowany, zaleca się ręczne mycie jego korpusu.
- **5** Nakrętka: Ustawić przycisk w pozycji zamkniętej. Zaciśnąć, aby usunąć mechanizm SNAPCLEAN® w celu ułatwienia czyszczenia.
- **6** Po czyszczeniu mechanizm należy umieścić ponownie w nakrętce. Wystające części docisnąć kciukami w dół, aż usłyszysz kliknięcie.
- Przechowywać zawsze ze zdjętą nakrętką.
- Zamienną nakrętki dostępne są na naszej stronie internetowej. Aby uzyskać więcej informacji, odwiedź stronę www.mojakambukka.pl.



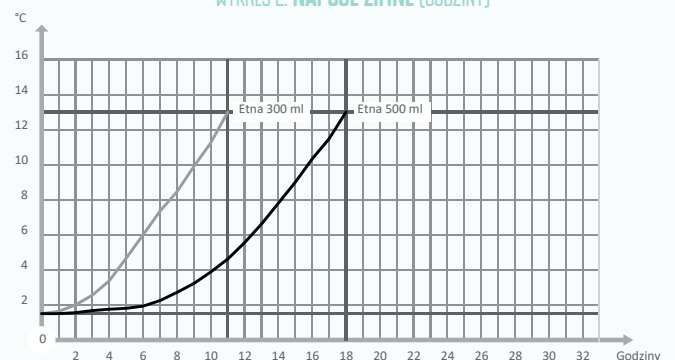
NAKRĘTKA 3 W 1



WYKRES 1: NAPOJE GORĄCE (GODZINY)



WYKRES 2: NAPOJE ZIMNE (GODZINY)



ETNA

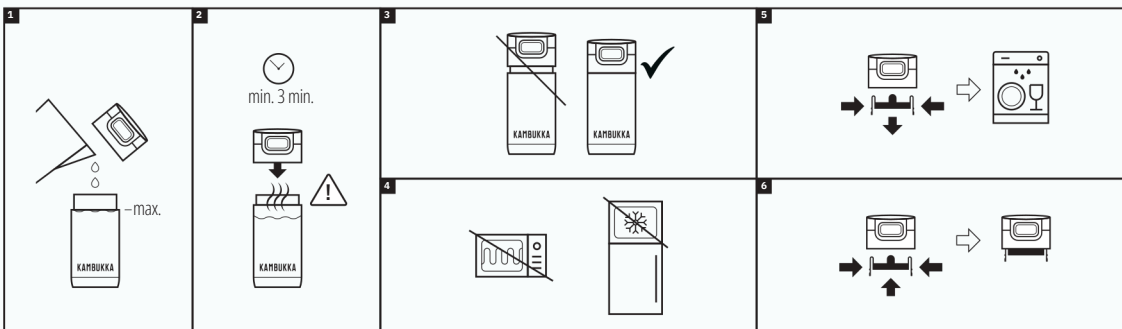
KAMBUKKA®

DOPORUČENÍ K POUŽITÍ

- Vhodné pro teplé i studené nápoje.
 - Udržování teplého nápoje (hodiny): Graf 1
 - Udržování studeného nápoje v chladu (hodiny): Graf 2
 - Všechny hrnky Kambukka procházejí po úplném naplnění a udržování při konstantní teplotě přísnými testy kvality. Hrnek si může udržet teplotu tekutiny po různě dlouhou dobu v závislosti na použití a podmínkách prostředí.
- Pozor: Nápoj může být velmi horký.
- Uchovávejte mimo dosah dětí, pokud nádoba obsahuje horkou tekutinu.
- **1** Nepřepřlňujte. Naplňte po maximální úroveň lišty.
- **2** Pokud naléváte vroucí vodu, nechte ji před uzavřením víčka alespoň 3 minuty vychladnout. Velmi horké tekutiny mohou vytvořit nadměrný tlak, což může způsobit vystříkávání tekutiny a opaření. Před pitím vždy stiskněte tlačítko a držte šálek ve svíslé poloze a směrem od obličeje.
- **3** Před pitím se ujistěte, že je víčko správně a pevně zašroubované na těle.
- **4** Nepoužívejte v mikrovlnné troubě ani mrazáku.
- Univerzální uzávěr. Pasuje na jakékoli tělo Kambukka, ale pro optimální použití doporučujeme používat uzávěry s originálními nádobami.

POKYNY K ČIŠTĚNÍ

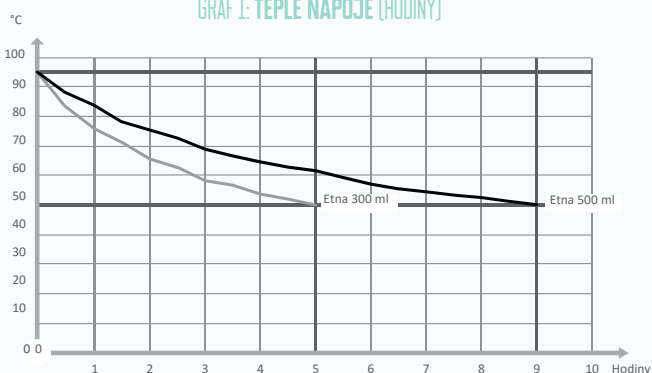
- Před prvním použitím omyjte všechny části mýdlovou vodou.
- Víčka lze mýt v myčce nádobí.
- Pokud je hrnek vyroben z leštěné nerezové oceli (pouzdro není barvené ani lakované), jeho tělo je vhodné do myčky nádobí.
- Pokud je hrnek barevný nebo lakovaný, doporučuje se tělo mýt ručně.
- **5** Víčko: Nastavte tlačítko do zavřené polohy. Utažením sejměte mechanismus SNAPCLEAN® pro snadné čištění.
- **6** Po vyčištění vložte mechanismus zpět do víčka. Palci zatlačte na vyčnívající části dolů, dokud neuslyšíte cvaknutí.
- Vždy skladujte s odstraněným víčkem.
- Náhradní víčka jsou k dispozici na našich webových stránkách. Pro více informací navštivte www.termalnihrnky.cz.



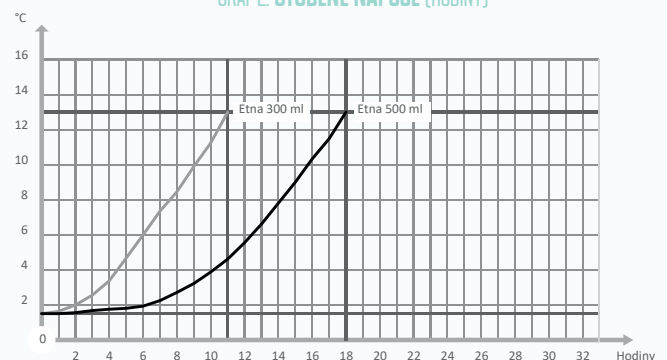
ČEPICE 3 V 1



GRAF 1: TEPLÉ NÁPOJE (HODINY)



GRAF 2: STUDENÉ NÁPOJE (HODINY)



ETNA

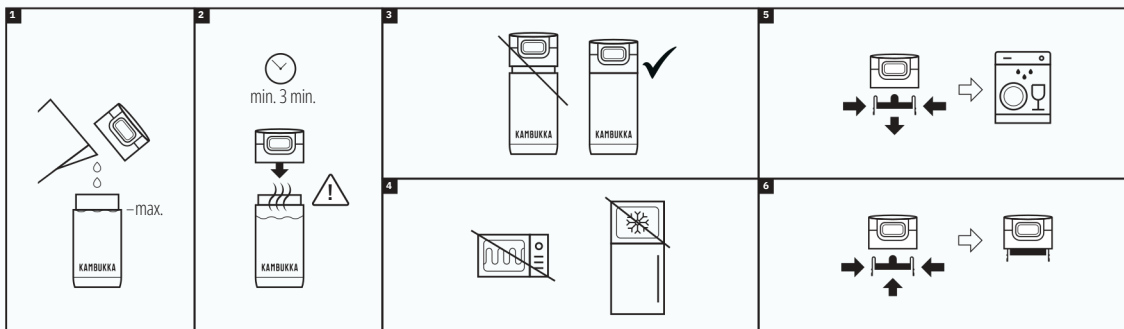
KAMBUKKA®

ODPORÚČANIA NA POUŽITIE

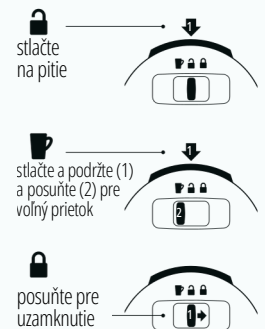
- Vhodné na teplé aj studené nápoje.
 - Udržanie teploty horúceho nápoja (hodiny): Graf 1
 - Udržanie teploty studeného nápoja (hodiny): Graf 2
 - Všetky hrnčeky Kambukka boli dôkladne testované v celom rozsahu objemov a teplotných podmienok
- Pozor: Nápoj môže byť veľmi horúci.
- Uchovávajte mimo dosahu detí, ak je v nádobe horúca tekutina.
- **1** Nepreplňujte. Naplňte po maximálnu úroveň tyče.
- **2** Ak nalievate vriacu vodu, nechajte ju pred zatvorením uzáveru aspoň 3 minúty vychladnúť. Veľmi horúce tekutiny môžu vytvoriť nadmerný tlak, čo môže spôsobiť vystreknutie tekutiny a obarenie. Pred pitím vždy stlačte tlačidlo a držte pohár vzpriamene a ďalej od tváre.
- **3** Pred pitím sa uistite, že je uzáver správne a pevne zaskrutkovaný na telo.
- **4** Nepoužívajte v mikrovlnnej rúre ani mrazničke.
- Univerzálny uzáver. Hodí sa na akékoľvek telo Kambukka, ale pre optimálne použitie odporúčame používať uzávery s originálnymi nádobami.

POKYNY NA ČISTENIE

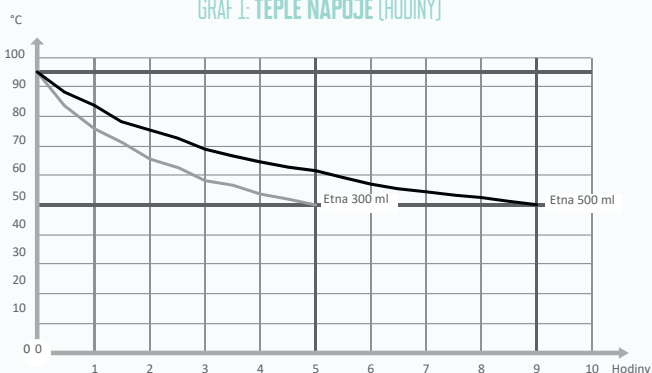
- Pred prvým použitím umyte všetky časti mydlou vodou.
- Viečka sú vhodné do umývačky riadu.
- Ak je hrnček vyrobený z leštenej nehrdzavejúcej ocele (nie farebnej ani lakovanej), jeho telo je vhodné do umývačky riadu.
- Ak je hrnček farebný alebo lakovaný, odporúča sa telo umývať ručne.
- **5** Uzáver: Nastavte tlačidlo do zatvorenej polohy. Utláčením odstránite mechanizmus SNAPCLEAN® pre jednoduché čistenie.
- **6** Po vyčistení vložte mechanizmus späť do matice. Vyčnievajúce časti zatlačte palcami smerom nadol, kým nebudete počuť cvaknutie.
- Vždy skladujte s odstráneným uzáverom.
- Náhradné uzávery sú k dispozícii na našej webovej stránke. Viac informácií nájdete na www.termohrnčeky.sk.



3-V-1 VEKO



GRAF 1: TEPLÉ NÁPOJE (HODINY)



GRAF 2: STUDENÉ NÁPOJE (HODINY)

